

摇臂蕉叶路灯

50W/70W/100W/150W/200W

IP66



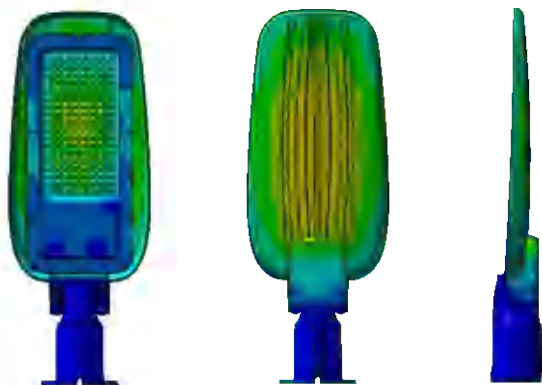
套件供应
不含光源
不含电源

产品概览

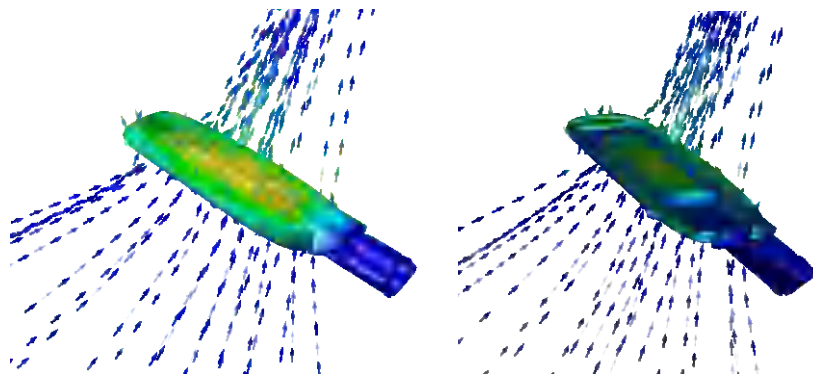


热控技术

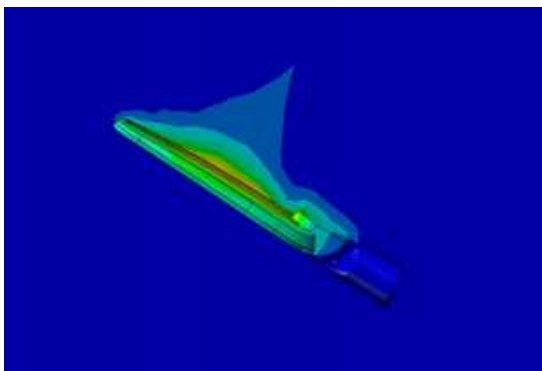
采用先进的有限元分析技术,优化产品散热结构设计。灯具温升控制良好,内外温差小,热量散步均匀,光通量维持率高。



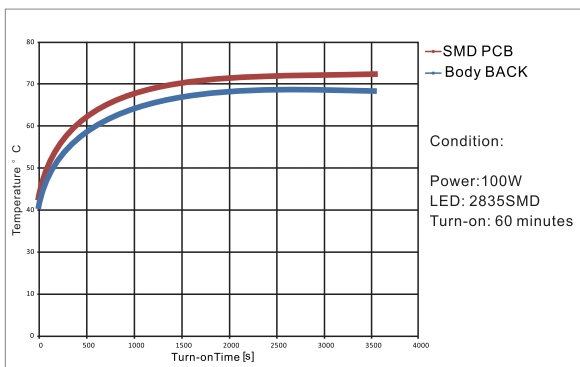
传导散热示意图



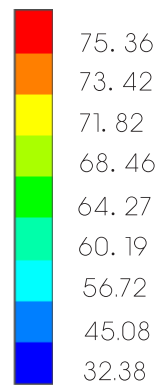
对流散热示意图



灯具热量对空气的影响

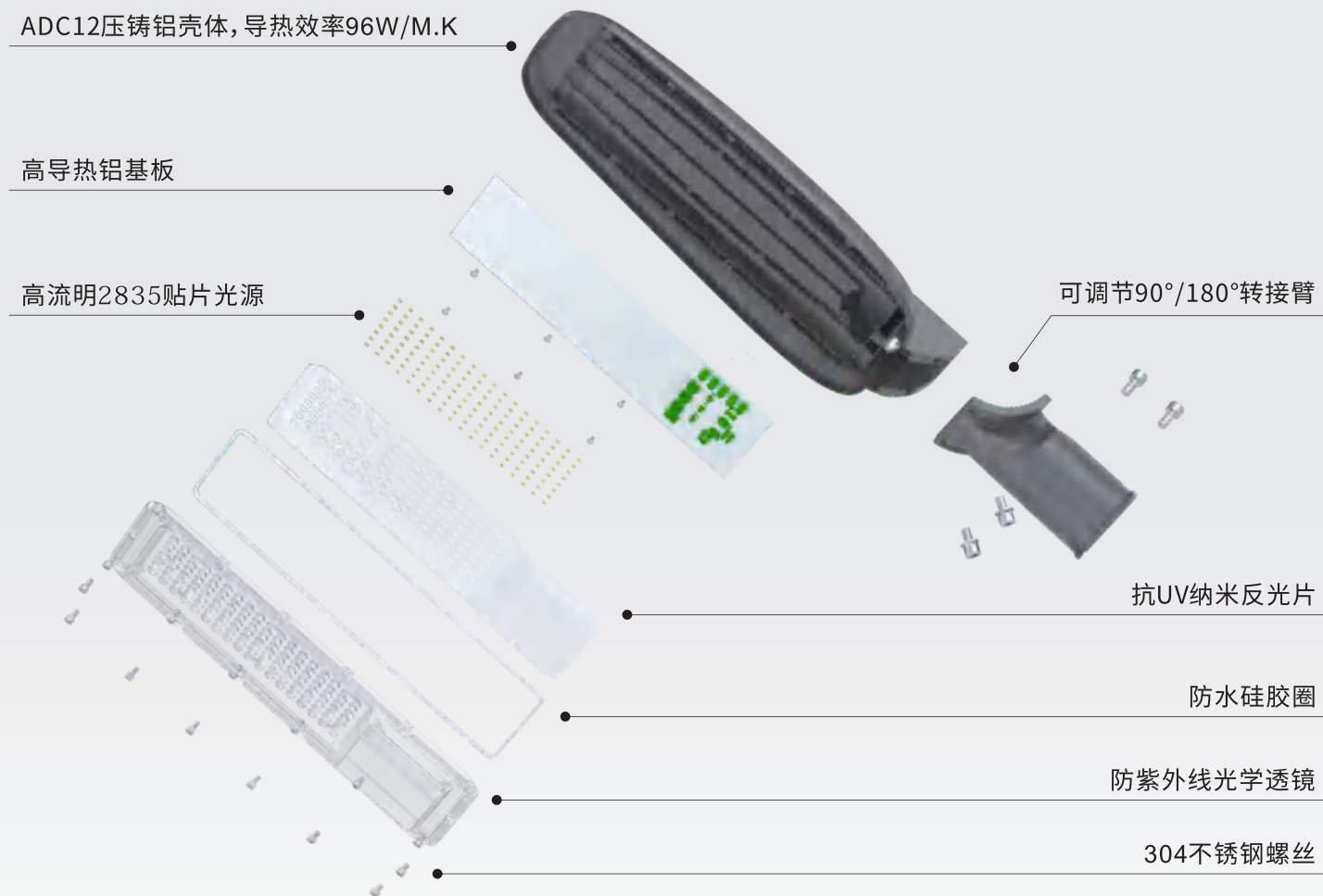


温升曲线图

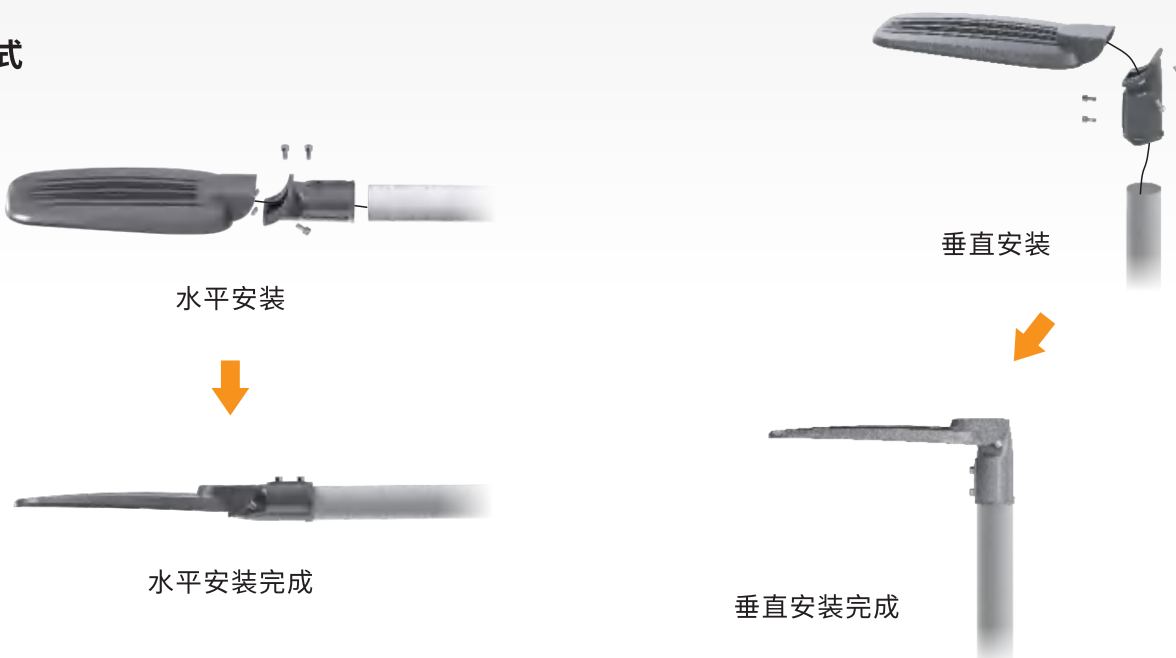


Unit: °C

分解图



安装方式

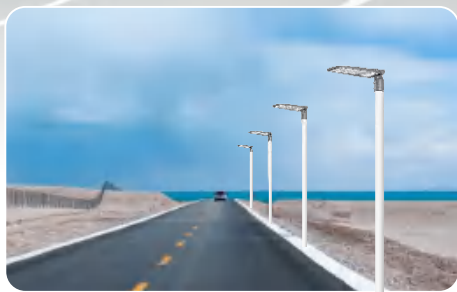


场景应用

该系列路灯IP66防护设计，
广泛适用于道路、小区、庭院、
公园、广场、别墅等场景。



社区街道



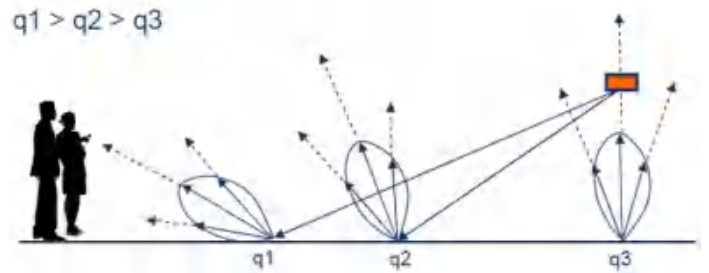
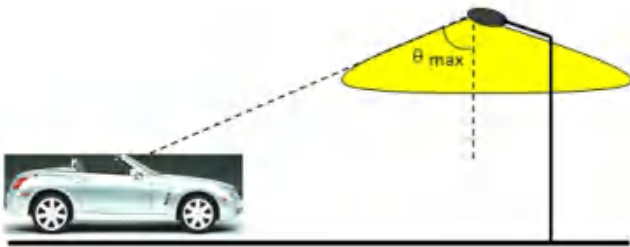
公路

光学

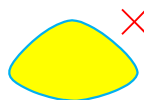
技术支持：

提供空间的长, 宽, 高等参数, 并告知我们空间的用途, 我们就可以为您进行专业的DIALUX布灯模拟。

为您的项目预评估出灯具的安装数量及照明效果。每款灯具我司均有完备的ies文件, 欢迎索取。



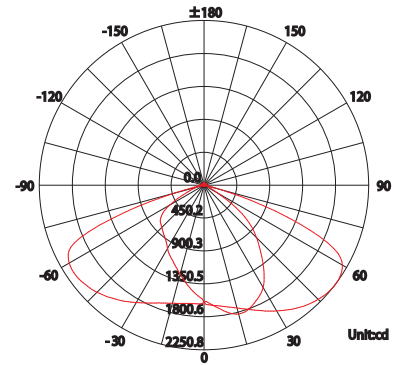
节能性设计



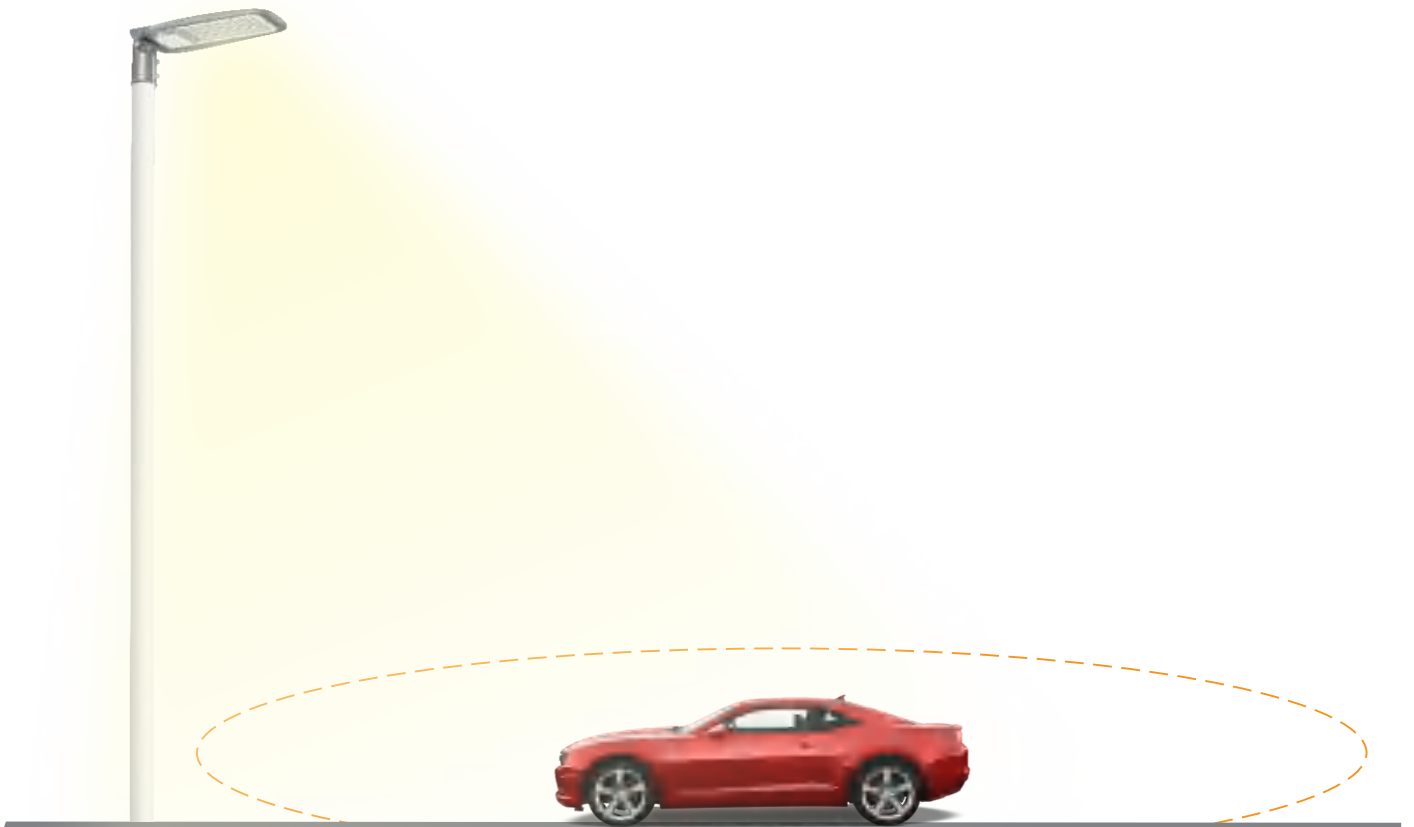
均匀性设计



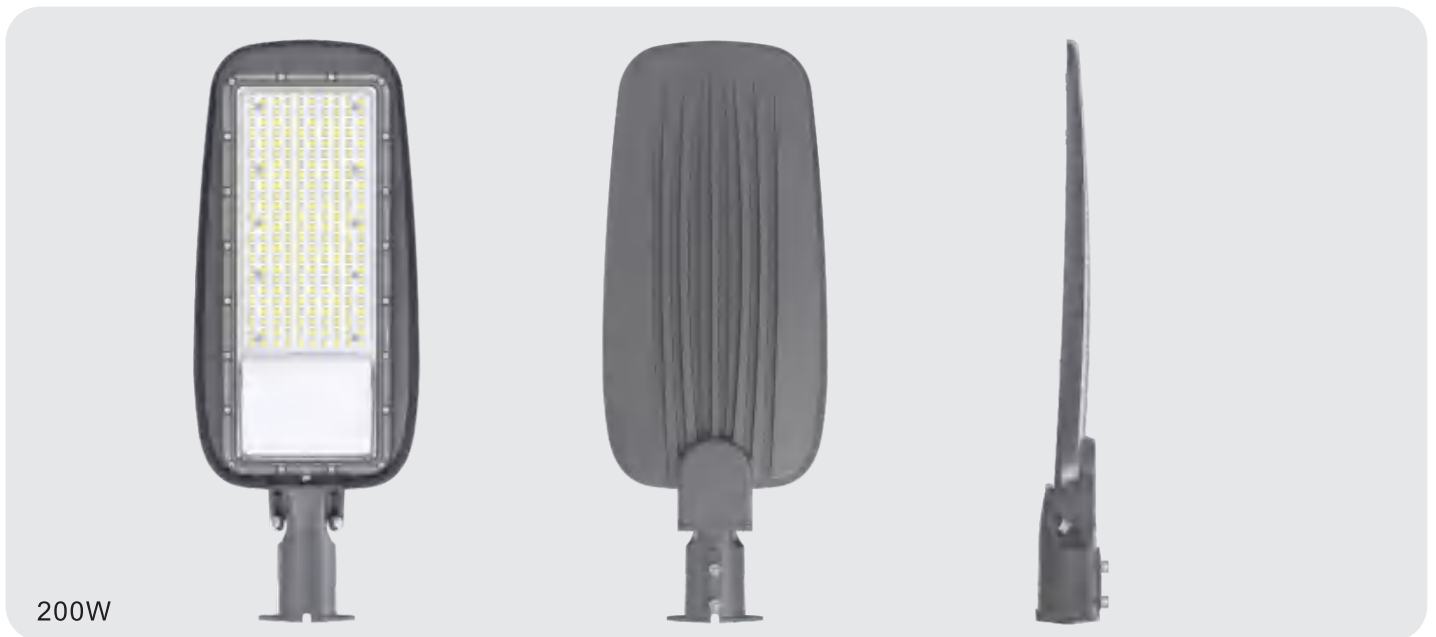
截光角设计



C Plane Lighting Distributions

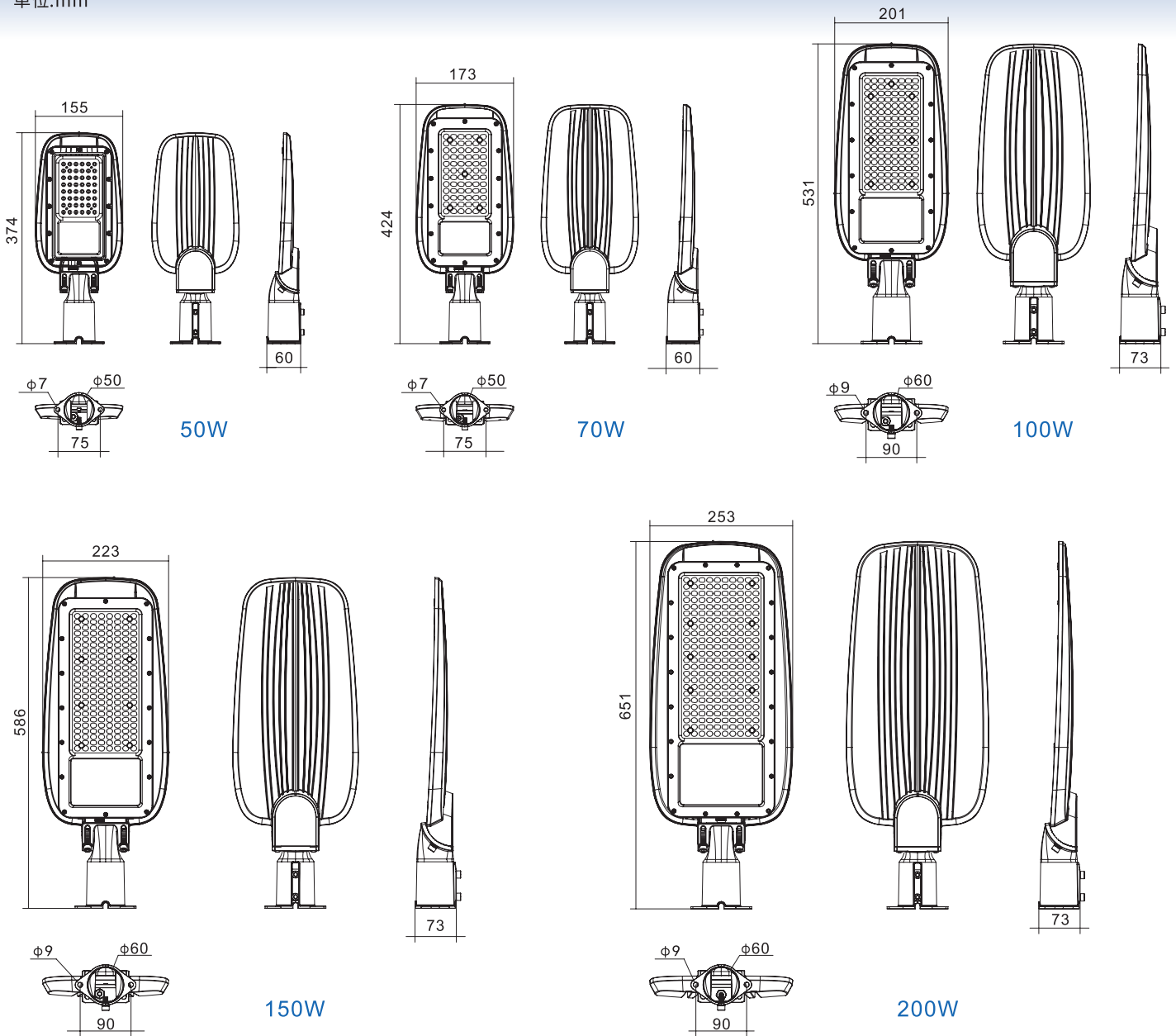


产品展示



产品尺寸

单位:mm



产品参数

型号	功率	透镜灯珠数	光束角	毛坯重量	套件重量	外箱尺寸	内箱尺寸	装箱数量
摇臂蕉叶	50W	6*8pcs	82x140d	420g	540g	660*395*330mm	158*63*382mm	20
	70W	12*6pcs	82x140d	510g	690g	440*330*545mm	176*63*427mm	15
	100W	18*8pcs	82x140d	750g	980g	555*385*425mm	205*75*540mm	10
	150W	24*8pcs	82x140d	920g	1220g	605*310*470mm	226*75*595mm	8
	200W	10*24pcs	82x140d	1160g	1560g	680*395*275mm	260*75*664mm	5



透视图

特点:

1. 适配DOB/线性LED灯驱动电源。
2. 采用ADC12压铸铝材, 一体成型工艺, 铝材散热利用率高。
3. 2835 高流明贴片光源。
4. 高导热铝基板, 可快速散去灯珠芯片热量, 保持灯具更高的光通量维持率。
5. 安装轴角度可调节90°/180°。
6. IP66 户外结构性防水。

建议安装高度

